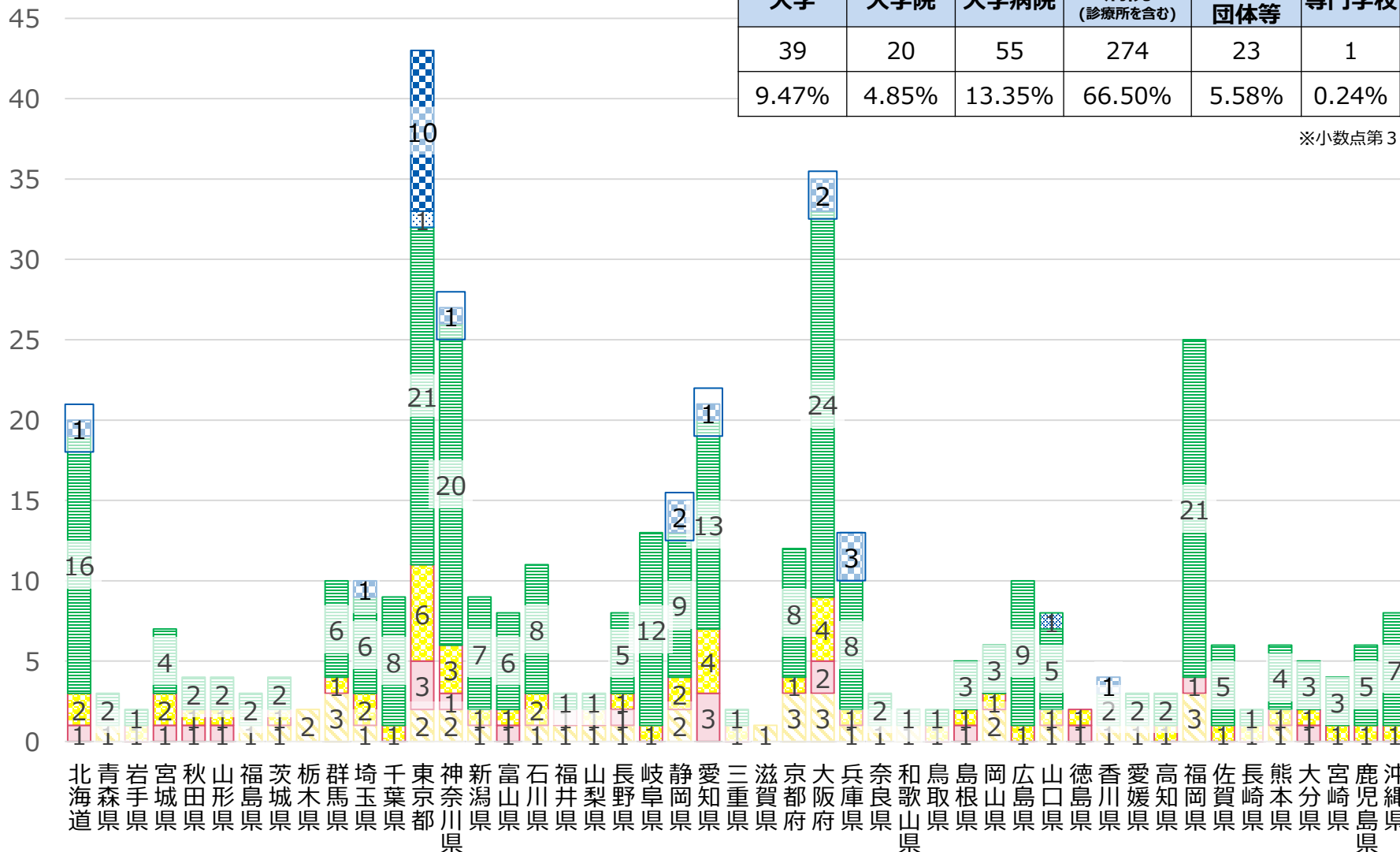


# 特定行為研修を行う指定研修機関等の状況

## ■都道府県別指定研修機関数(令和6年2月現在)

(指定研修機関数)



## ■施設の種別別指定研修機関数(令和6年2月現在)

大学	大学院	大学病院	病院 (診療所を含む)	医療関係 団体等	専門学校	総計
39	20	55	274	23	1	412機関
9.47%	4.85%	13.35%	66.50%	5.58%	0.24%	100%

※小数点第3位を四捨五入